

10/04/2024

# REPRESENTER ARPENTER RELEVER

ÉCOLE  
NATIONALE SUPÉRIEURE  
D'ARCHITECTURE  
LYON

gbO.archi



## OBJECTIFS :

MANIPULER APPROCHE THEORIQUE ET PRATIQUE

DEVELOPPER SON ESPRIT CRITIQUE

INTERAGIR ENTRE LES PARTICIPANTS

INTERAGIR AVEC LE PROJET

## **SOMMAIRE :**

**0- RELEVÉ SUR SITE EN IMAGES**

**1- RAPPEL METHODO**

**2- REX**

O

RELEVÉ SUR SITE

EN IMAGES



**Avant d'arriver**



Ce qui était, ce qui est.... Ce qui sera



**Une certaine vision**



**Une certaine vision**





**Une certaine vision**







Mesurer, dimensionner,  
comprendre

## PARTIE 1 – FAIRE ENSEMBLE :

Savoir représenter par la perspective et l'axonométrie.  
Comprendre les différences d'usages entre perspective et axonométrie pour le relevé.

Zoomer/dé-zoomer en fonction des besoins... Les échelles !

## PARTIE 2 – ORGANISER/FAIRE SENS DU RELEVÉ :

Récolter, relever un élément sur lequel vous souhaitez/avez/auriez pu vous appuyer dans votre projet pour votre concept. L'explicitier.

-

*TRANSVERSE : Compléter le relevé réalisé dans le cadre du projet.*





1

RAPPEL

METHODO



De la théorie ....

# PHASE CROQUIS

**La minute**

[Eco.] Document original d'un métré, d'un devis, d'une note de calcul, etc.

=> Permet de préparer le relevé.

1

# PHASE MESURES

2

# PHASE TRANSCRIPTION

**La mise au propre**

3



# 1 Le croquis de « terrain »

Figurer les lignes et points qui feront l'objet de mesures afin de limiter les ambiguïtés.

Inscrire des chiffres et textes clairs sans interprétation possible.

Favoriser la lisibilité des cotes en jouant sur l'échelle des espaces mais...

    Limiter les déformations des angles.

Agrandir certains détails dans les marges du croquis pour préciser des infos.

    Utiliser différentes épaisseurs de traits/couleurs.

Hiérarchiser/organiser les informations (côtes int/ext, Allèges, H-L au besoin dans un carnet à part).

Les côtes s'inscrivent en parallèle de la ligne mesurée (à l'exception des côtes cumulées/origine unique)=>toutes perpendiculaires avec la cote totale entre deux doubles traits.

    Les diagonales (triangulations) sont en pointillées.

    Le croquis doit être légendé.

**Le croquis est réalisé avant le mesurage.**

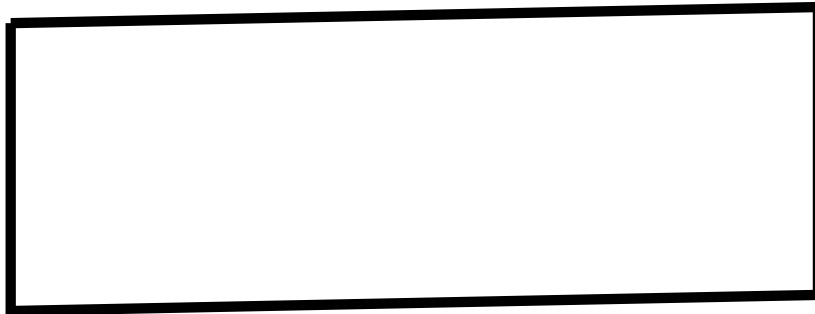


# 2

## Le mesurage

Indiquer le nord pour vos plans ou un repère des croquis les uns aux autres.

**N'oublier pas les déformations invisibles**



# 3

# La rédaction

Il est conseillé de la réaliser dans les jours qui suivent afin de limiter la perte d'informations (mémoire visuelle).

Elle peut donner lieu à différentes productions :

Plan/coupes/élévations

Maquettes

Dossier de synthèse

Echantillons

...

A vous d'être créatif.

**Et aussi votre diagnostic ressource...**

Arrêté du du 26 mars 2023=>A voir en S3



...A la pratique...

A- Préparer ses « fonds de plan ». En agence ou sur site. De près, de loin, à différentes échelles. Les plans et... Les coupes... Et si vous avez des archives, des façades, des détails techniques, ornementaux....

B- Sur site : Oser dessiner, « produire » en 2 temps :

- Sa perception, les volumes, les masses, les proportions. La représentation de cette perception.
- Le dimensionnement réel, les longueurs, largeurs, profondeurs, épaisseurs.

*NB 1 : Varier les points de vue et les échelles. Souvenez-vous qu'un plan seul n'a pas de valeur. Vous pouvez annoter, numéroter, organiser par des repérages en plan/coupes...*

*NB2 : Souvenez-vous également que le relevé sur site doit être compréhensible, par vous ;- ) mais pas que.*

# Des outils :

**Vous en êtes-vous servis?**



# Méthodo organisationnelle

## Le filet à papillon

Ce qui est attendu

Rendu

Maquette

Masse

Quelle échelle ?

Façades

Ce qui va faciliter la conception de votre projet

Fonds de plans

Intuition

Contexte

Physique

Ce qui n'est pas écrit...

Le maître d'ouvrage n'en fait pas la demande

Etudes de sols

Etudes structures

Diagnostic amiante, plomb.....

Ce qui va nourrir votre projet

Intuition

Réalités

Matérielles

Immatérielles

La modénature

Un arbre d'une façade

Le gabarit de la rue

L'odeur d'une fleur

Le chant d'un oiseau

Au-delà du site

Votre rapport au monde

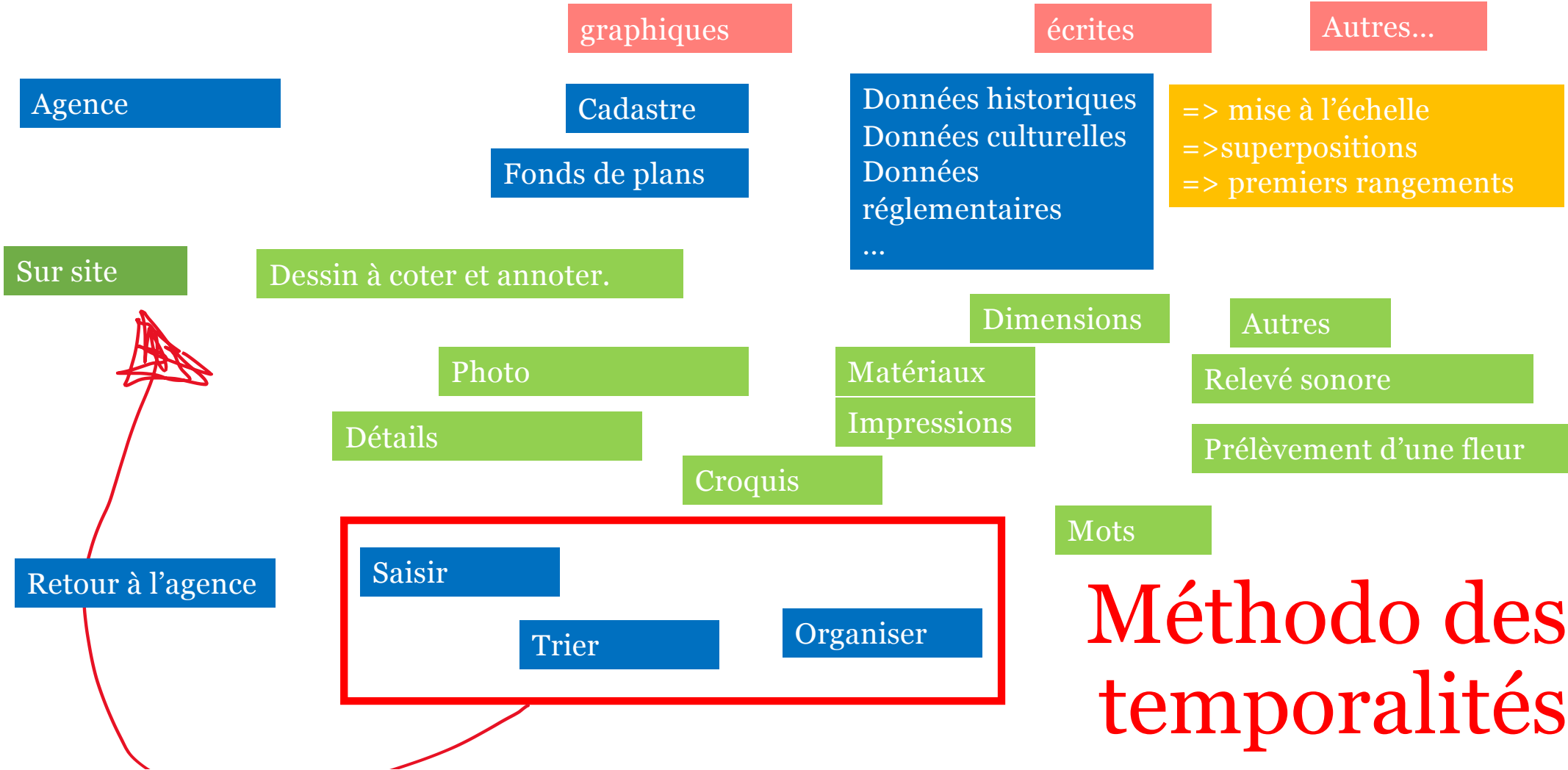
Recyclage

Vivre ensemble

Densité

Bio diversité

Recueillir des données en continu et à 360°



# Méthodo des temporalités

Qui est allé voir aux archives ?

Nombre de personnes dans la salle : ....



<https://recherches.archives-lyon.fr/ark:/18811/057w8143gcpq/bd3c662c-338f-4a0b-8771-28e25ffbddb0>

<https://www.archives-lyon.fr/pages/batiment>

2

REX

# PREAMBULE PRECISION

Dans ce cours, je n'interviens pas sur la partie projet mais sur la partie relevé pour le projet.

**On ne conçoit rien ex-  
nihilo. Le relevé  
est un prétexte ....**

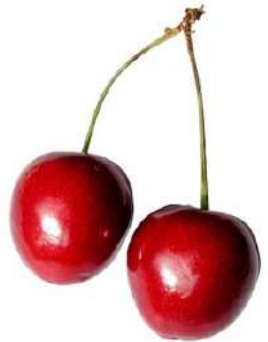
**Alors  
PROUVEZ-LE**



1

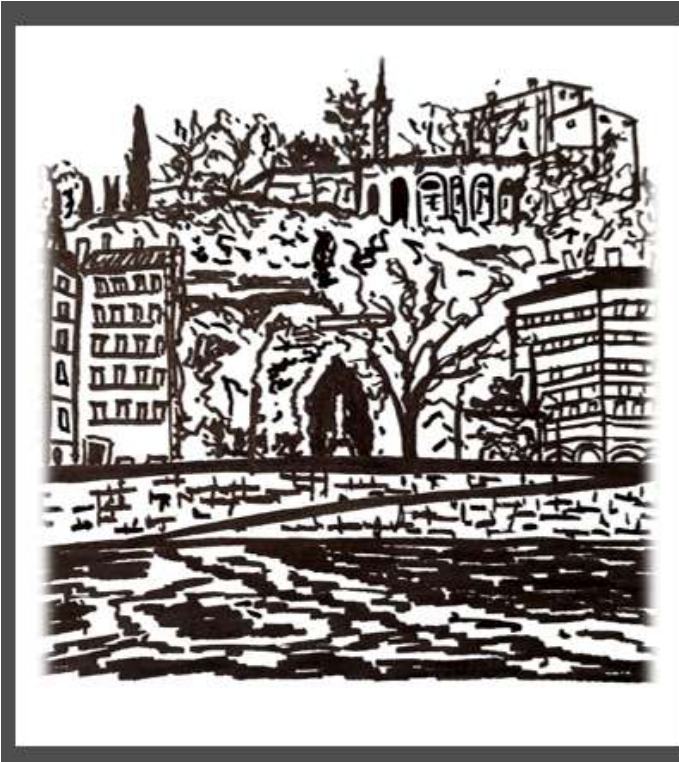
# AVANT/APRES

Le relevé n'est pas un accessoire.



**Votre relevé/votre récolte permet-il  
d'établir une réelle passerelle avec  
votre projet ?**

**Le site ET son contexte**



2

# LE TEXTE DANS LE RELEVÉ

Il doit être minimum et servir essentiellement le dimensionnement.

**Quel est votre proportion  
visuel/texte?**

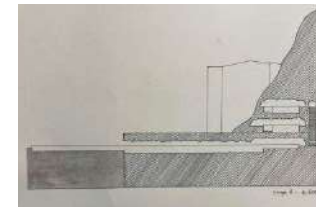
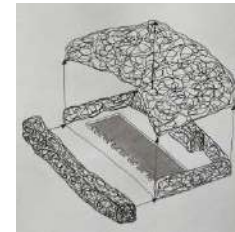


Ambiance  
quais de Saône

*Les quais de Saône reflètent une lumière douce, presque tamisée grâce aux immeubles de couleurs principalement chaudes et pastels. Malgré cette ambiance endormie, le lieu est plein de vie. On peut entendre le bruit des moteurs, la brise matinale, les pas des habitants sur les trottoirs ainsi que le ruissellement de l'eau.*

*Mon projet est entièrement encastré dans la roche, de cette façon, c'est un lieu discret et magique, un secret. La lumière y est apportée par petites touches pour une ambiance tamisée, à l'image des quais. L'entrée de trouve sur le quais bas permettant le respect de la discrétion du lieu et la volonté de se fondre dans le paysage.*

Croquis bains  
dans la roche

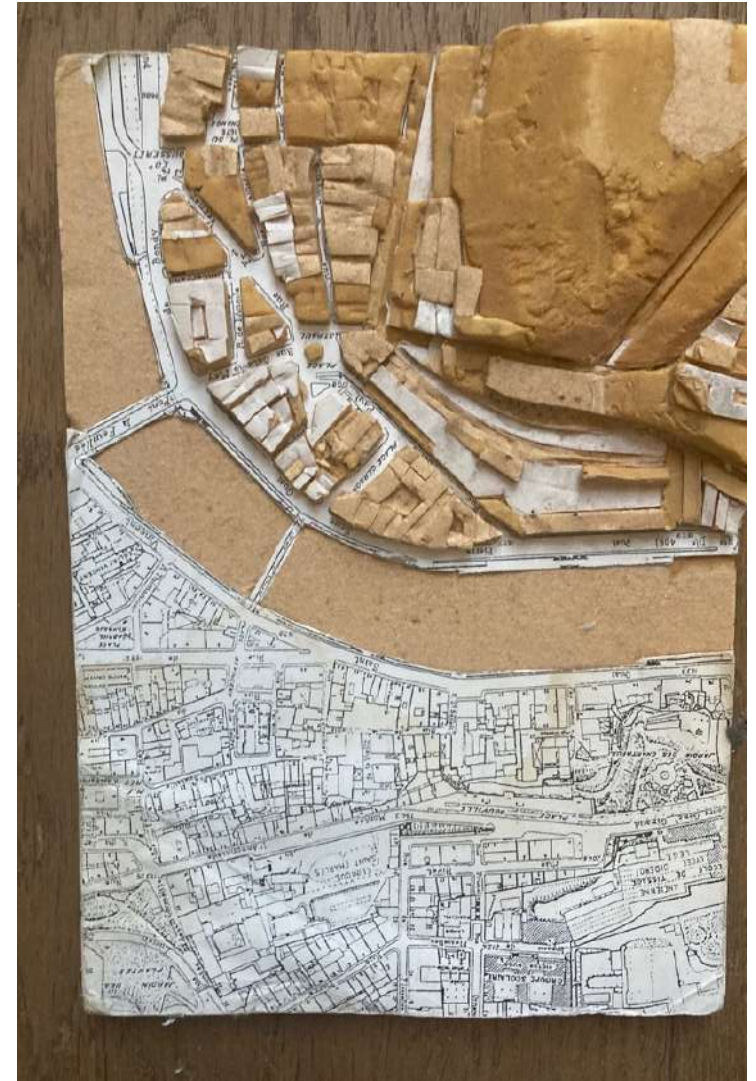


# 3

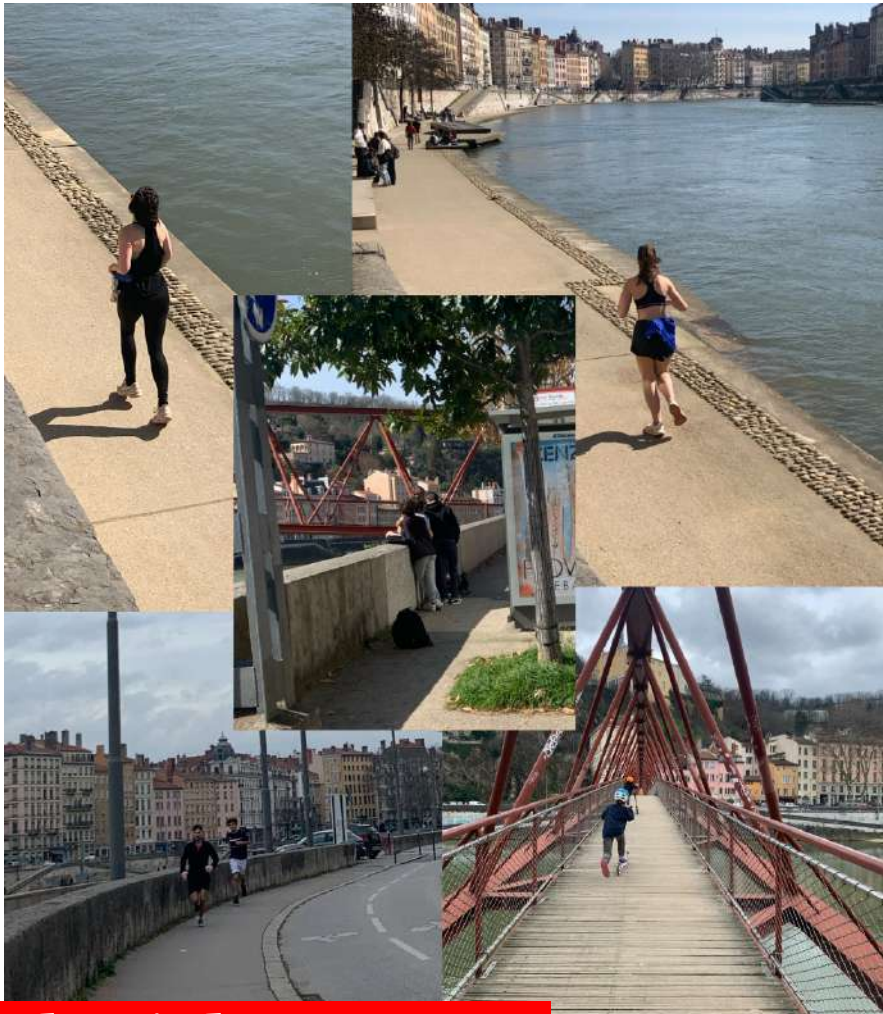
## RELEVE C'EST PRODUIRE

Vous devriez avoir des kilos de dessins, images, récoltes de toutes échelles. Le ou les relevés d'éléments génériques et un plus spécifique.

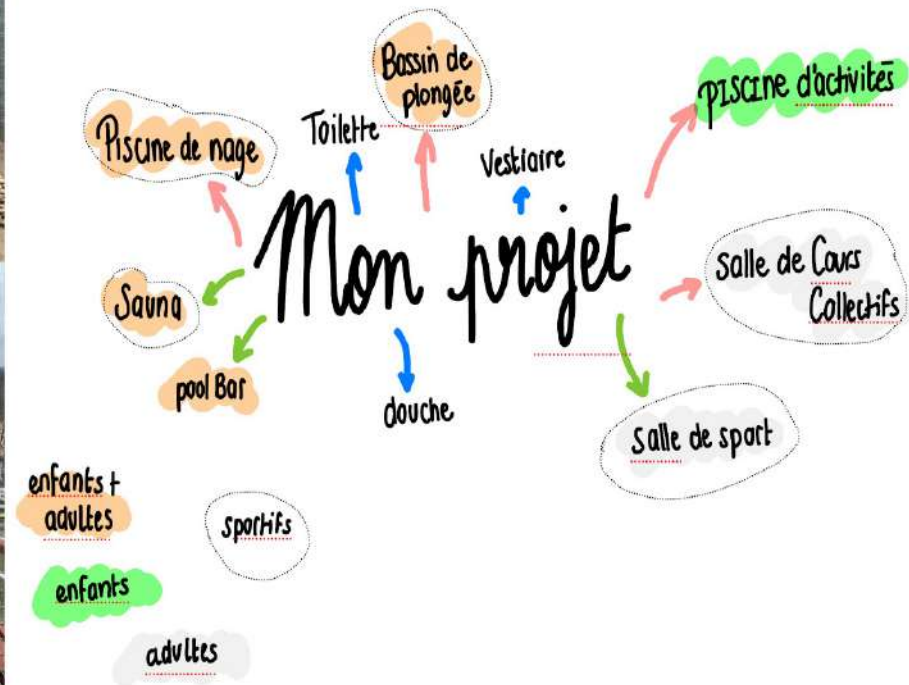
**Avez-vous réellement produit/mis en place une méthodologie pour vous approprier le site ou juste réaliser des attendus scolaires ?**



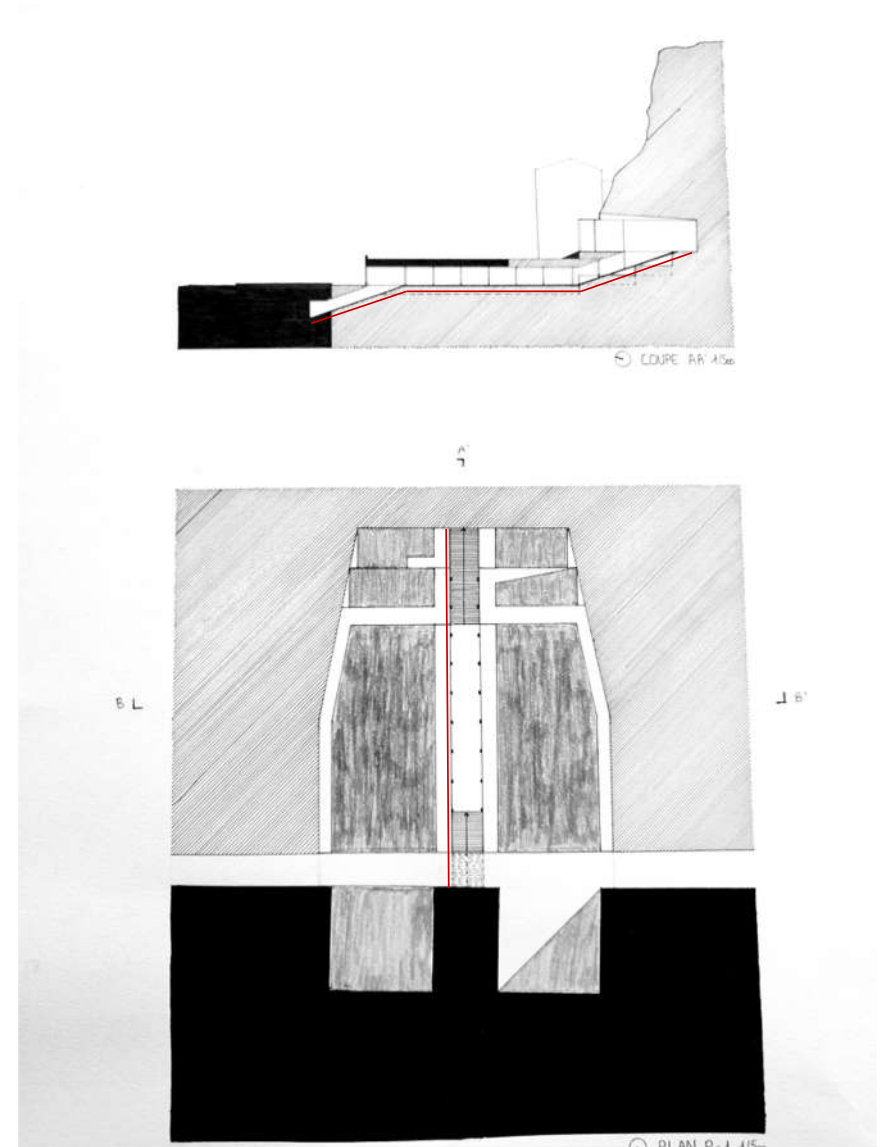
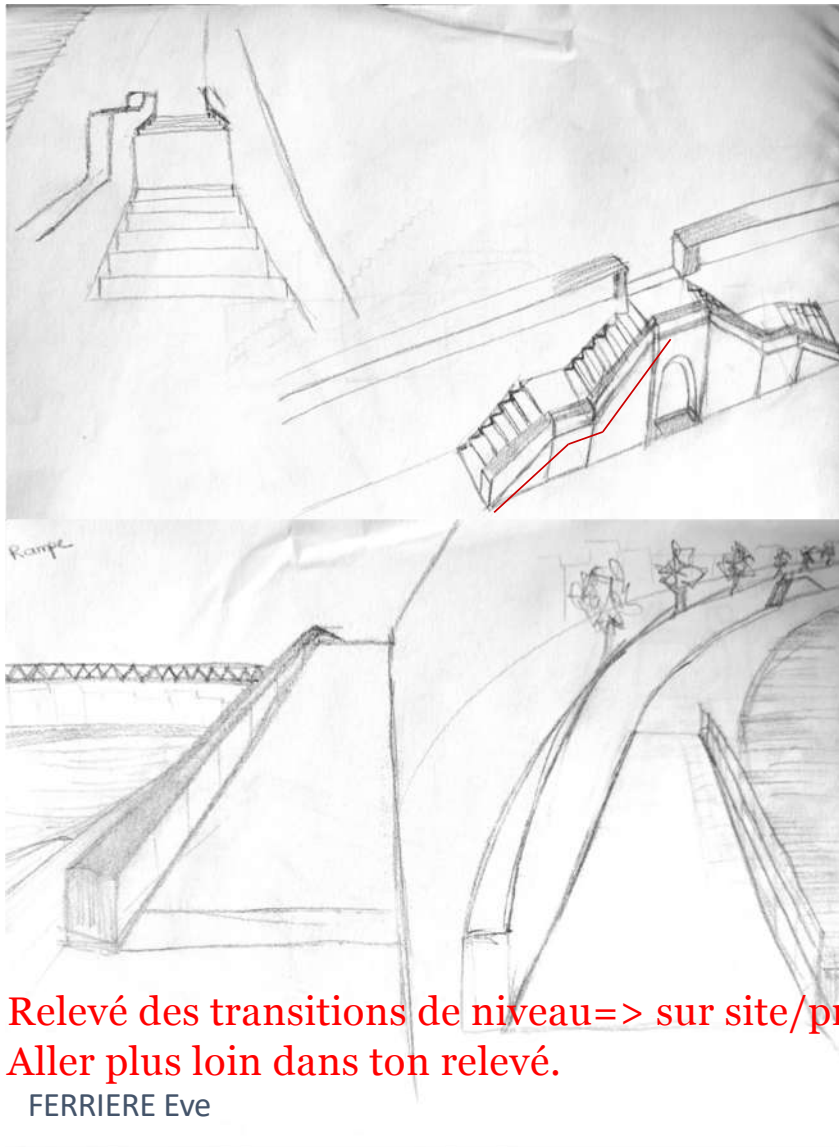
D'autres maquettes d'études  
qui ne sont pas imposées.



Relevé des usages.



Dimensionnements de tous ces espaces  
=> faire le relevé/catalogue





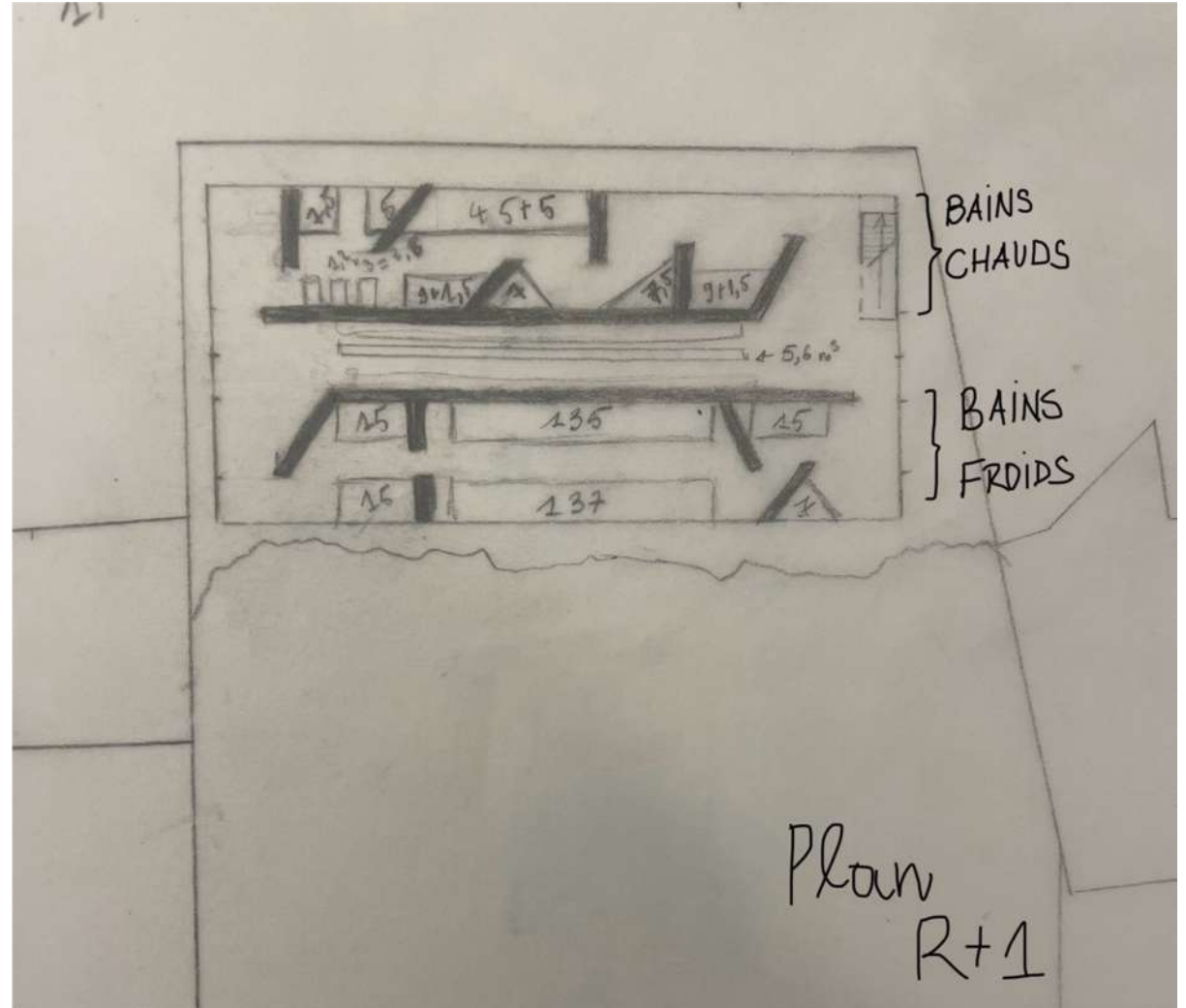


Bichromie de la pierre

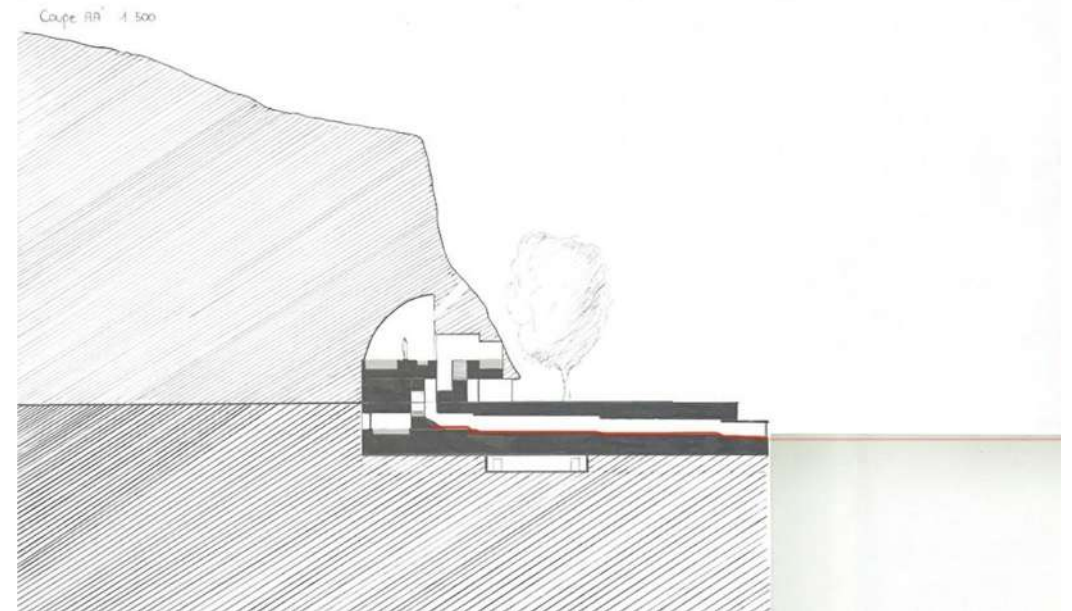
Pour quelle raison cette bichromie ?

D'où vient cette pierre ?

Organiser : relevé pierres sur site/hors site/ pierres travaillées-ré-employes....?



## Cheminement jusqu'à la Saône



**DIMENSIONNEMENTS : relevé de la rue, largeur/hauteur/ longueur... et autres... Paliers/escaliers, conception des espaces latéraux => entrées/seuils.**

DIRCKX Sarah

# 4

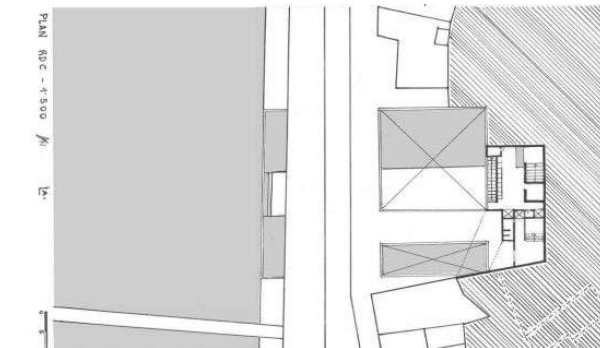
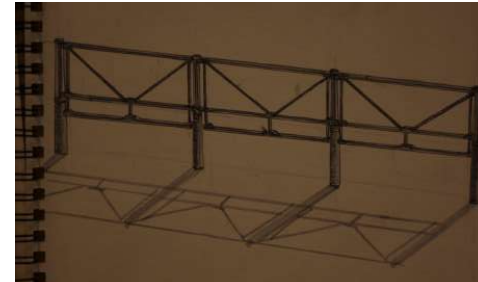
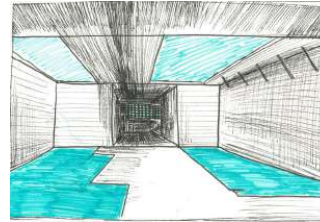
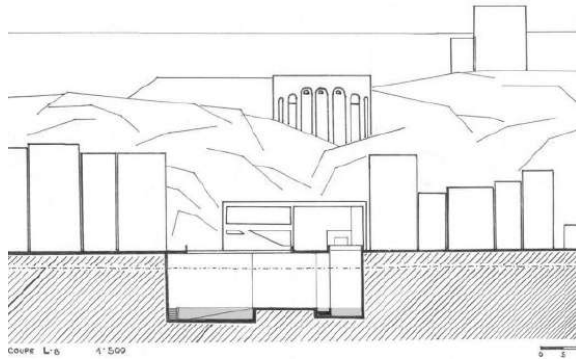
## RELEVÉ C'EST COLLECTER ET ORGANISER SA COLLECTE

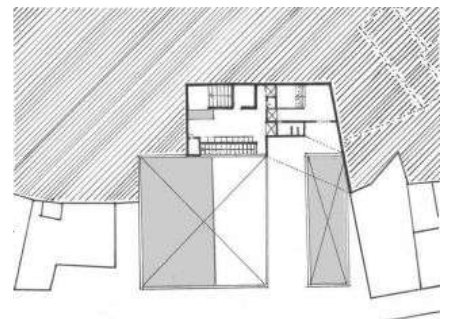
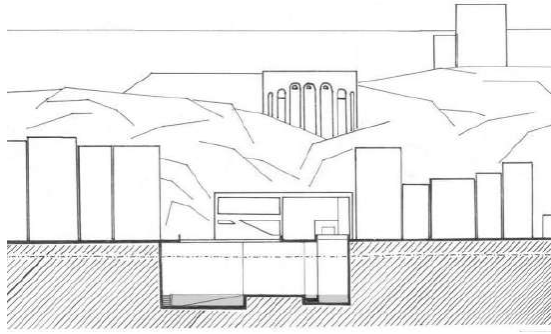
Votre rendu présente-t-il des infos claires et hiérarchisées?  
Est-ce que l'on comprend ce que vous avez relevé

...

**et même ce que vous avez voulu relevé?**

# NOTRISPE UNGARO Gabriela

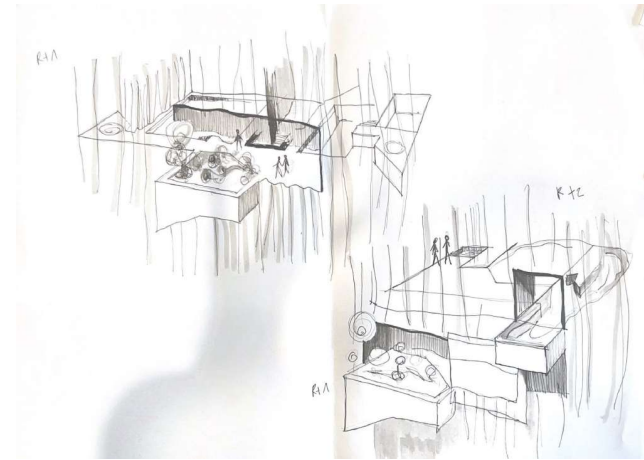
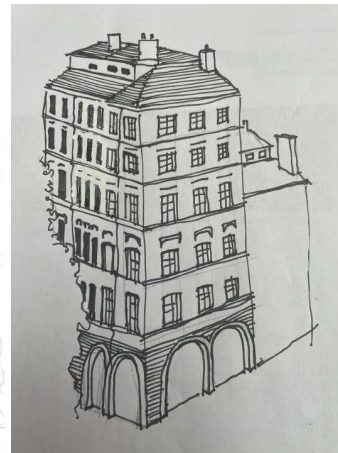




PLAN RDC - 1/500

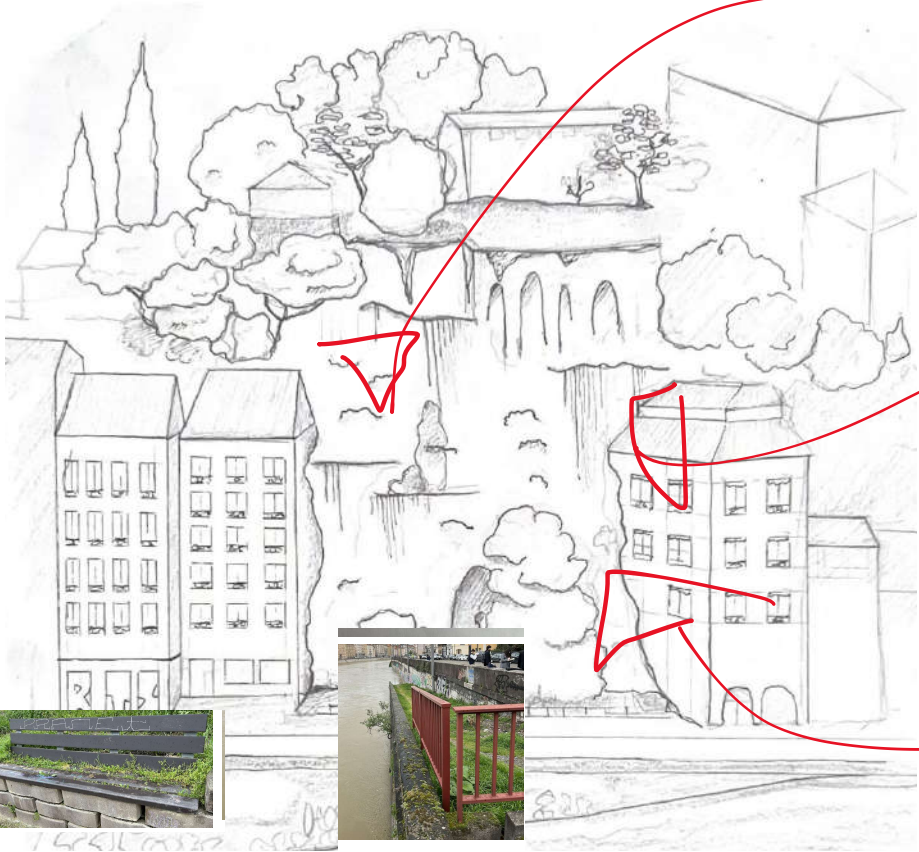
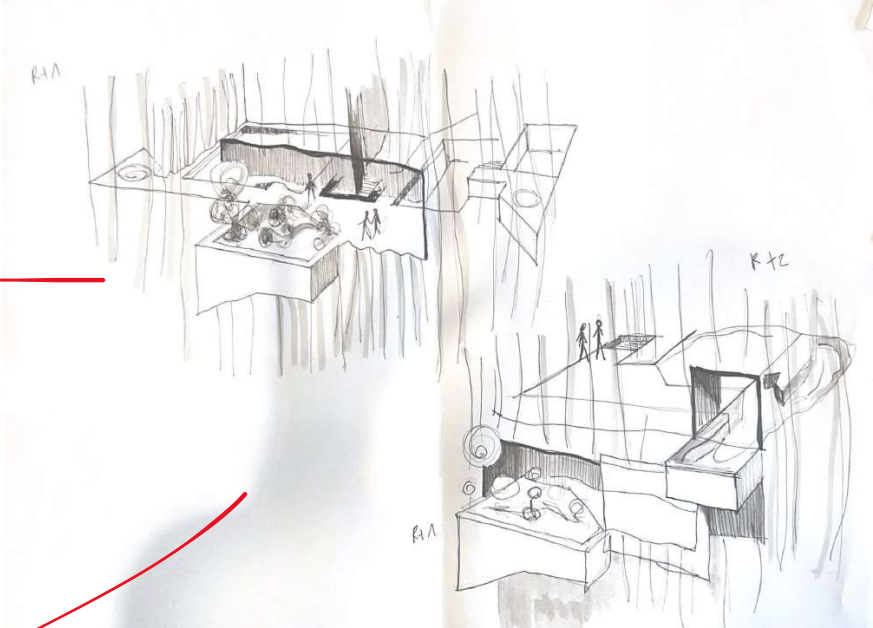
# Ludmilla Alexandre

Intégrer des espaces naturels dans la conception architecturale



# Ludmilla Alexandre

Intégrer des espaces naturels dans la conception architecturale



**5**

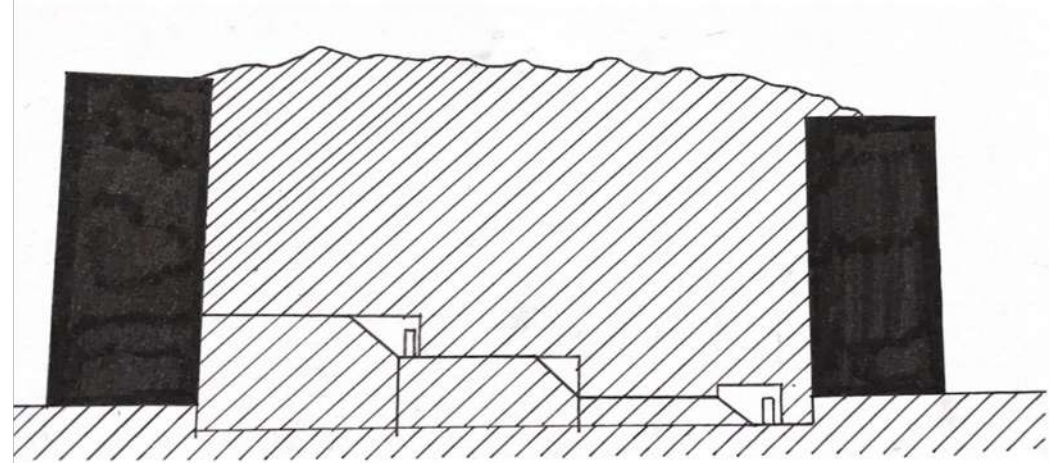
# **LE RELEVÉ DOIT PERMETTRE DE DIMENSIONNER**

**Est-ce le cas dans votre rendu ?**





grande hauteur / vue sur l'ensemble du projet



Je ne comprends pas ton dessin

Reçu :

GROUPE 1

GROUPE 2

GROUPE 5

GROUPE 6

1 de 7

GROUPE 8

Merci