

ATELIER DE CONCEPTION ARCHITECTURALE ET URBAINE

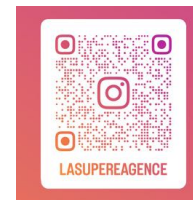
ENISE
ANNEE 2023-2024

Etudiants 5^e année

CONCOURS D'ARCHITECTURE L'îlot noyau



glvO©2022



Architecte?



https://fr.wikipedia.org/wiki/Gustave_Flaubert

Quel architecte connaissez-vous?

Quel projet d'Architecture?

<https://www.toureffel.paris/fr>



Contexte social, politique, économique ?

OBJECTIFS DE L'ATELIER :

**Développer une pensée
en mode projet.**

**Appréhender un projet
dans sa globalité
et à différentes échelles.**

Responsabilité sociale et environnementale

Quelles sont les dates de ces temps forts en matière de construction ?
Quelles années ?
Quels impacts ?

**RAPPORT
MEADOWS**

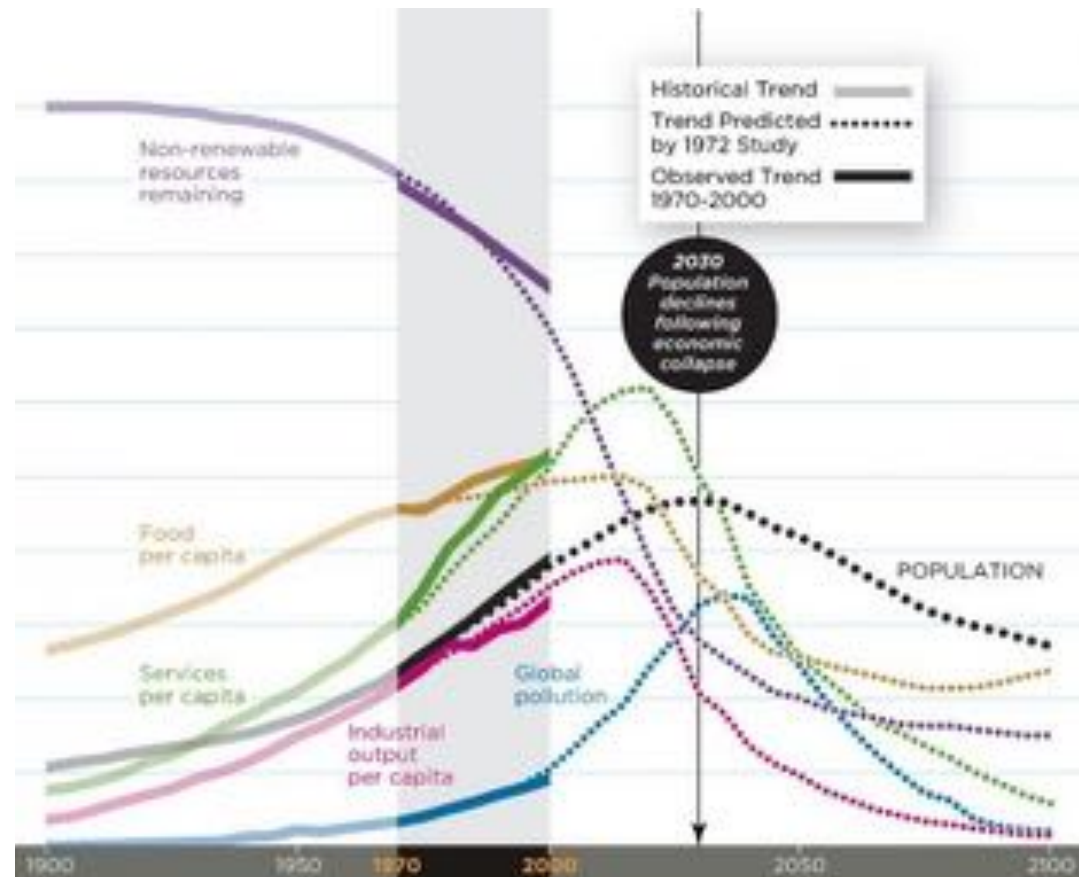
**LOI
SRU**

DAVOS

ZAN



Rapport Meadows
Club de Rome
1972
Les limites de la croissance



CARTE DES ACTEURS DU RÉEMPLOI DES MATÉRIAUX DE CONSTRUCTION

ÉCONOMIE CIRCULAIRE ET URBANISME



Carte des principaux acteurs de réemploi en France métropolitaine, classés selon leur niveau d'intervention pour les projets d'aménagement.

http://umap.openstreetmap.fr/fr/map/carte-des-acteurs-du-reemploi-des-materiaux-de-con_179599#6/48.429/5.131







l'îlot noyau



CRITERES DE JUGEMENT DU PROJET

- Qualité urbaine et paysagère : intégration dans le site, qualité des espaces collectifs, qualité des aménagements paysagers et de l'interface entre le domaine privé et les espaces publics.
- Qualité architecturale et d'usage : mixité et qualité typologique, flexibilité du projet, réalisme technique et fonctionnel.
- Efficacité économique : pertinence et véracité de la cible fixée par chaque investisseur.
- Exemplarité en termes écologique, énergétique et de durabilité. Cohérence des solutions en rapport avec le projet.
- Respect du programme.
- Qualité d'innovation de la proposition.

Pour ce faire vous-vous apuerez sur le formulaire de DAVOS en matière de culture du bâti de qualité.

A LIRE AVANT-PENDANT L'ATELIER / AIDE AU PROJET / A SA MISE EN ŒUVRE ET A SON EVALUATION :

https://cellule.archi/sites/default/files/systeme_davos_pour_qualite_archi_2021-fr.pdf
<https://cedrea.net/La-mise-en-oeuvre-dans-la-demarche-holistique>

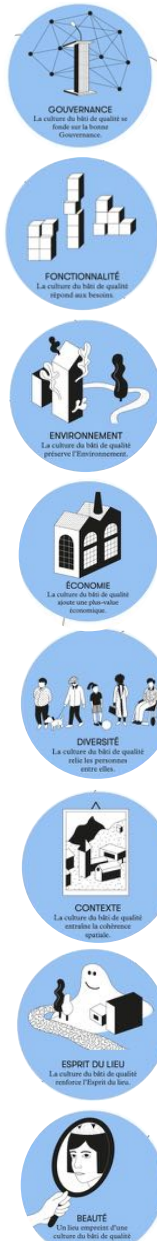


ETAT ACTUEL

PISTES POSSIBLES
PERSPECTIVES
IMAGINAIRE
HYPOTHESES

CHOIX RETENUS
POUR VOTRE
PROJET SELON CES
CRITERES

1	REPRESENTATION PROGRAMMATIQUE	Aider à lire le programme	Description du problème : verbale, organigramme, schémas, plans de l'existant, images référentes...	Analyse et exposition du problème.	17/10/23
2	REPRESENTATION D'EXPLORATION	Aider à s'approprier ce programme et le reformuler spatialement / VISITE DE SITE.	Représentations d'hypothèses: verbales, poétiques, expressions imagées, images référentes, prototypes existants, analogie, stocks personnels d'éléments formels...	Formulation du programme par l'architecte : transformation de l'énoncé analytique hypothétique sans préoccupation de la nature exacte de la solution.	14/11/23 8h sur site
3	REPRESENTATION DE CLARIFICATION	Aider à analyser les hypothèses en adoptant des points de vue différents.	Représentations analytiques : divers schémas opérationnels, plastiques, fonctionnels, symboliques structurels...	Multiplication des hypothèses: prise de distance par rapport à la première hypothèse obtenue au moyen de son analyse à travers l'examen exhaustif des différents critères.	5/12/23
4	REPRESENTATION D'ELABORATION DU CONCEPT SPATIAL	Aider à formuler la synthèse du parti architectural (du projet).	Représentation synthétique : combinaison de toutes les représentations schématiques différentes en une esquisse sommaire du travail.	Recherche de synthèse : recherche d'invariants à travers les superpositions des différents schémas (fonctionnels, pratiques, symboliques, structurels...).	19/12/23
	REPRESENTATION DE PERLABORATION	Aider à la vérification des détails au cours du développement du parti architectural.	Représentation de clarification des détails : disposition en perspective des élément, croquis libres, axonométries détaillées, éclatés, dessins détaillés...	Recherche de précision: servant à étudier tous les aspects essentiels et particuliers du concept spatial pour le préciser.	
5	REPRESENTATION D'EXECUTION	Destination de communication au jury	Représentations conformes aux conventions graphiques : dessins normalisés, plans, coupes.	Codage : passage à la géométrisation normalisée et codifiée de façon professionnelle.	16/1/24
6	REPRESENTATION D'EXPOSITION	Destination de communication à la maîtrise d'ouvrage	Représentation de l'esquisse : images et schémas de communication du parti architectural du projet.	Représentations codifiées de façon « publicitaire ».	30/1/24
7	SOUTENANCE : affichage et jury				19/2/24



ETAT ACTUEL

PISTES POSSIBLES
PERSPECTIVES
IMAGINAIRE
HYPOTHESES

CHOIX RETENUS
POUR VOTRE
PROJET SELON CES
CRITERES

+

NOTICE ANNEXE
= **CARNET DE
CROQUIS**

Exemples-
Références
Dessins, plans,
coupes, détails,
photos

...

Nom de sociétés,
chiffres

...

-

NOTE DE SYNTHESE :
Une planche AO
Un outils numérique

NOTICE EXPLICATIVE :

Un dossier détaillé expliquant les choix retenus et leurs mises en œuvre dans les 8 champs d'applications de la culture du bâti

=

CARNET DE PLANS ET DETAILS :
Tous les plans, coupes, façades et détails techniques du projet.

24h AVANT LA SOUTENANCE :

- Transmis par mail de l'ensemble du dossier à : contact@gbo.archi
- N°groupe/nom projet/planche AO-notice explicative-près.PP-Vidéo-Mnum

LE JOUR DE LA SOUTENANCE : Remise des documents papiers & affichage*

** Penser à votre dispositif d'affichage ;-)*

SEANCE 1

1H : PRÉSENTATION SUJET ET CONSTITUTION DES GROUPES

3H :

- RECUPERATION DE DONNEES, PLANS A DIFFERENTES ECHELLES, COUPES, VUES, HISTOIRE DU SITE, PREMIERES REFERENCES, PREMIERS CROQUIS, PERSPECTIVES & DEBATS
- PREPARATION DE LA VISITE DE SITE : TABLEAU DE LA CULTUREBATI POUR IDENTIFICATION DE CE QUI EST CONNU/INCONNU/A DECOUVRIR
- ORGANISATION DES GROUPES : METHODOLOGIE/REPARTITION DES TACHES/OBJECTIFS